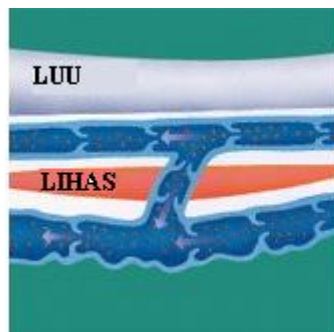


LÄÄKINNÄLLISET TUKISUKAT LASKIMOSAIRAUKSIEN ENNALTAEHKÄISYSSÄ JA HOIDOSSA

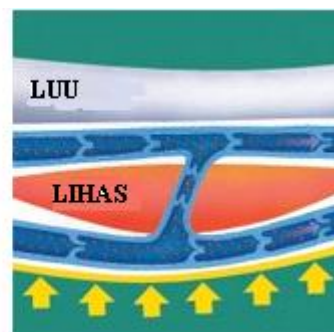
Laskimovaivat ovat hyvin yleisiä. Länsimaissa 30 - 40 % väestöstä kärsii pinnallisten laskimoiden vajaatoiminnasta ja jopa 80 %:lla voi olla vähäisempiä suonimuutoksia. Naisilla vaiva on yleisempi kuin miehillä. Perintötekijät, raskaudet, staattinen rasitus, ylipaino sekä ikääntyminen lisäävät riskiä laskimovaivojen syntyyn.

Pinnalliset laskimovaivat ilmenevät usein suonikohjuina, mutta laskimoiden vajaatoiminta voi olla oireetonkin. Pinnallisten laskimoiden vajaatoiminnassa alaraajojen laskimoiden läpät eivät sulkeudu tiiviisti (ks. kuva 1), veri kiertää hitaammin ja laskimopaine kohoaa. Laskimopaineen kohoaminen lisää riskiä veritulpan syntyyn. Pinnallinen laskimotukos syntyy yleensä suonikohjuun. Oireena on aristaava ja kiinteä turvotus suonikohjun alueella. Alue on myös punoittava ja lämmin.

Syvemmillä esiintyvät ongelmat eivät välttämättä näy ulospäin. Syvän laskimotukoksen vaara kasvaa silloin, kun jalat ovat pitkään liikkumattomana, kuten esim. pitkällä lentomatkoilla. Muita syvän laskimoveritulpan syntyyn vaikuttavia riskitekijöitä ovat mm. raskaus, perinnölliset hyytymistapahtuman häiriöt, alaraajojen leikkaukset, kipsatut murtumat sekä suuri ylipaino. Syvän laskimoveritulpan tyypilliset oireet ovat pohkeen turvotus, leposärky, arkuus sekä kävellessä tuntuva kipu pohkeessa. Laskimoveritulppa voi olla myös kokonaan oireeton.



Kuva 1. Pinnallisten laskimoiden vajaatoiminnassa alaraajojen läpät eivät sulkeudu tiiviisti.



Kuva 2. Lääkinnällinen tukisukka auttaa läppiä sulkeutumaan tiiviimmin, verenkierto alaraajoissa paranee ja turvotus laskee.

LÄÄKINNÄLLISTEN TUKISUKKIEN TOIMINTA

Tukisukalla pystytään ennaltaehkäisemään veritulppien syntyä, turvotusta alaraajoissa sekä ne kuuluvat oleellisena osana laskimovaivojen ja akuutin laskimoveritulpan hoitoon. Lääkinnällinen tukisukka tukee jalkoja ja auttaa laskimoiden läppiä sulkeutumaan tiiviimmin (ks. kuva 2.), jolloin verenkierto alaraajoissa paranee, turvotus alaraajoissa laskee ja veritulpan riski pienenee. Tukisukat tulee mitata aamupäivällä, jolloin turvotus on vähäisintä. Tukisukat luokitellaan kompressioluokkiin 1 - 4. Kompressioluokan valintaan vaikuttaa turvotuksen määrä ja muut oireet. Lääkinnällisissä tukisukissa paine on aina suurimmillaan nilkassa ja laskee asteittain ylöspäin.

Lisää lääkinällisten tukisukien hankinnasta ja käytöstä voitte kysyä ammattitaitoisilta lymfaterapeuteiltamme.